

Motor Trifásico de Inducción - Rotor de Jaula

W22 NEMA Premium Efficiency Trifásico



| Potencia | Empezar | 50% | 75% | 100% |
|-----------------|---------|------|------|------|
| Rendimiento (%) | - | 80.0 | 84.0 | 85.5 |
| Cos Φ | 0.68 | 0.55 | 0.68 | 0.75 |

| | Delantero | Trasero |
|--------------------------|------------------|---------|
| Tipo de rodamiento | 6205-ZZ | 6204-ZZ |
| Intervalo de lubricación | - | - |
| Cantidad de lubricante | - | - |
| Tipo de lubricante | Mobil Polyrex EM | |

| Informaciones del freno | |
|-------------------------|-----------|
| Tensión | 220-240 V |
| Par de frenado | 16.0 Nm |

| Esfuerzos en la base | |
|----------------------|-------|
| Tracción máxima | 272 N |
| Compresión máxima | 527 N |

| Normas | |
|----------------|---------------|
| Especificación | MG1 - Part 10 |
| Ensayos | MG1 - Part 12 |
| Ruido | MG1 - Part 9 |
| Vibración | MG1 - Part 7 |
| Tolerancia | MG1 - Part 12 |

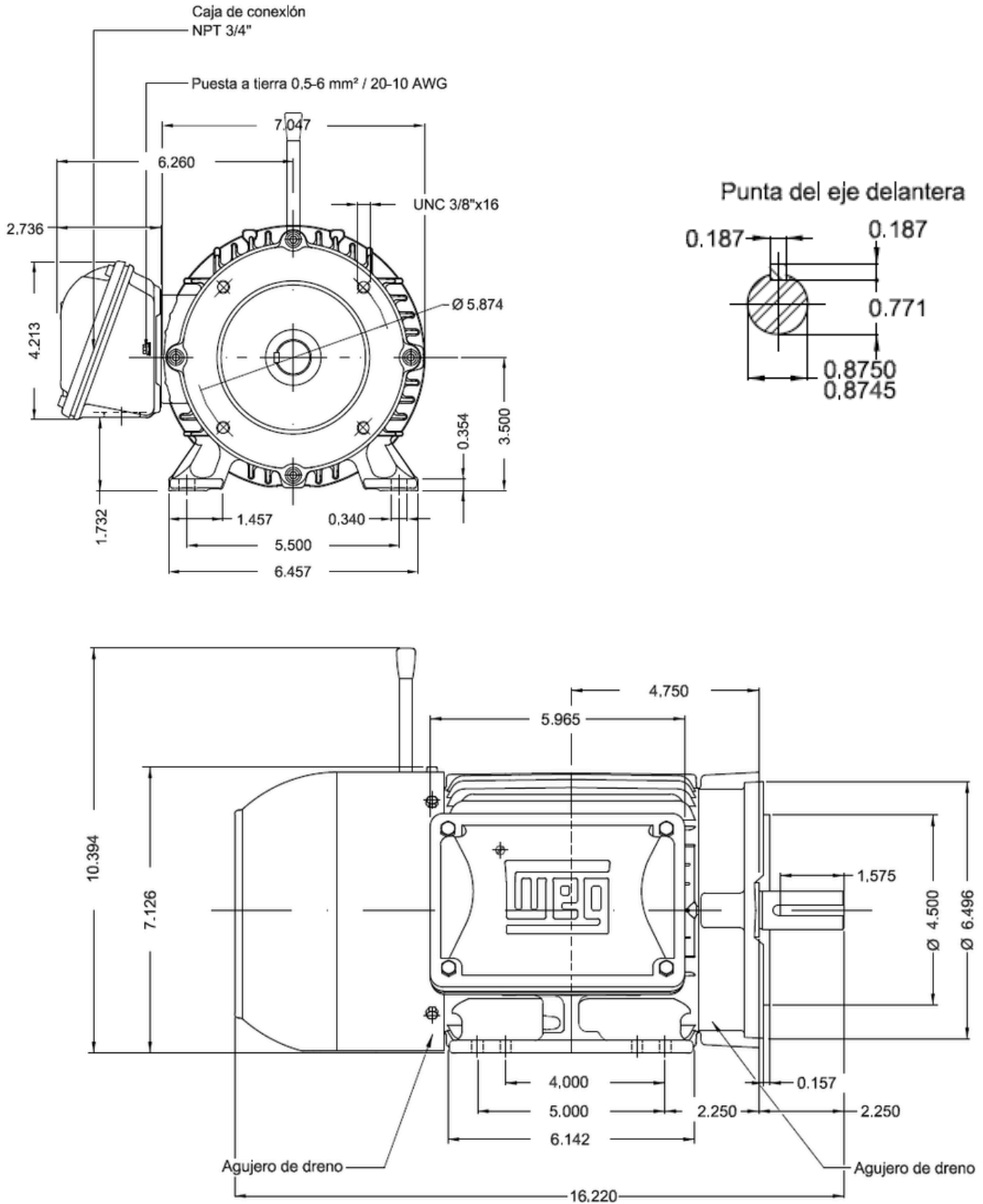
| Especificaciones Técnicas | |
|---------------------------------------|-----------------------------|
| Carcasa | 143/5TC |
| Potencia | 1 HP (0.75 kW) |
| Polos | 4 |
| Frecuencia | 60 Hz |
| Tensión nominal | 230/460 V |
| Corriente nominal | 2.94/1.47 A |
| Corriente de arranque | 25.3/12.6 A |
| Ia/In (p.u.) | 8.6 |
| Corriente en vacío | 1.88/0.940 A |
| Rotación nominal | 1760 rpm |
| Deslizamiento | 2.22% |
| Par nominal | 4.04 Nm |
| Par de arranque | 290% |
| Par mínimo | 245% |
| Par máximo | 350% |
| Clase de aislamiento | F |
| Factor de servicio | 1.25 |
| Momento de inercia (J) | 0.0049 kgm ² |
| Tiempo de rotor bloqueado | 18 s (caliente) 32 s (frío) |
| Elevación de temperatura ⁴ | 80 K |
| Régimen de servicio | Cont.(S1) |
| Temperatura ambiente | -20 °C hasta +40 °C |
| Altitud | 1000 m |
| Grado de protección | IP55 |
| Método de enfriamiento | IC411 - TEFC |
| Forma constructiva | F-1 |
| Sentido de giro ¹ | Ambos |
| Nivel de ruido ² | 51.0 dB(A) |
| Clase de vibración | A |
| Método de arranque | Partida directa |
| Acoplamiento | Directo |
| Masa aproximada ³ | 26.0 kg |
| Plan de pintura | 207A |
| Color | RAL 5009 |
| Categoría | B |



| Pérdidas en puntos de funcionamiento estándar (velocidad; par), en porcentaje de la potencia nominal | | | | | | |
|--|--------------|---------------|--------------|--------------|---------------|----------------|
| P1 (0,9;1,0) | P2 (0,5;1,0) | P3 (0,25;1,0) | P4 (0,9;0,5) | P5 (0,5;0,5) | P6 (0,5;0,25) | P7 (0,25;0,25) |
| 15.9 | 12.8 | 12.5 | 10.1 | 7.0 | 5.8 | 4.3 |




Motor Trifásico de Inducción - Rotor de Jaula

Dimensiones



 contacto@mairsa.com.mx
 [\(33\) 35-93-32-88](tel:(33)35-93-32-88)



-  Culiacán, Sinaloa
- Guadalajara, Jalisco
- Monterrey, Nuevo León
- Hermosillo, Sonora