

Motor Trifásico de Inducción - Rotor de Jaula

W22 NEMA Premium Efficiency Trifásico



mairsa



Potencia	25%	50%	75%	100%
Rendimiento (%)	0.000	88.5	89.5	89.5
Cos Φ	0.00	0.60	0.72	0.80

	Delantero	Trasero
Tipo de cojinete	6207 ZZ	6206 ZZ
Sello	V'Ring	V'Ring
Intervalo de lubricación	-	-
Cantidad de lubricante	-	-
Tipo de lubricante	Mobil Polyrex EM	

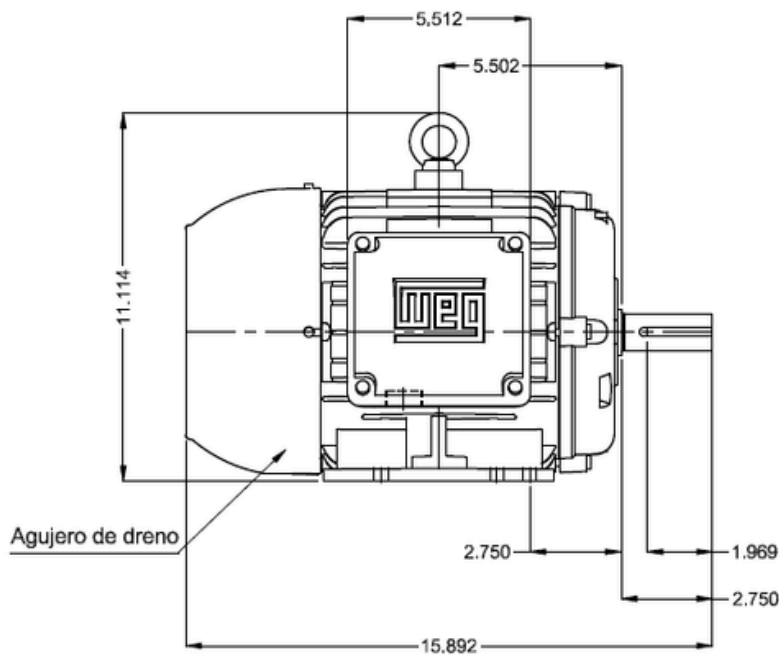
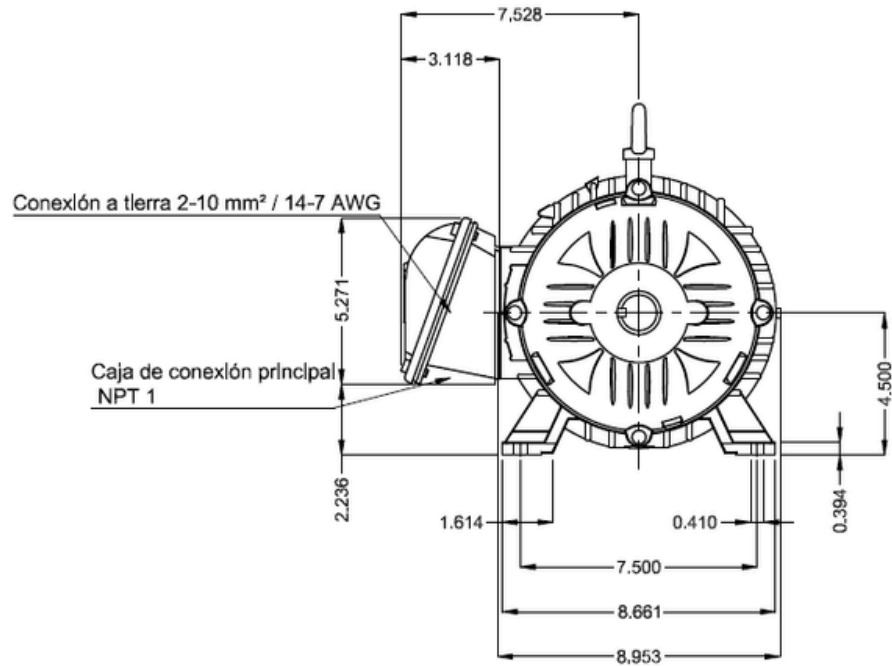
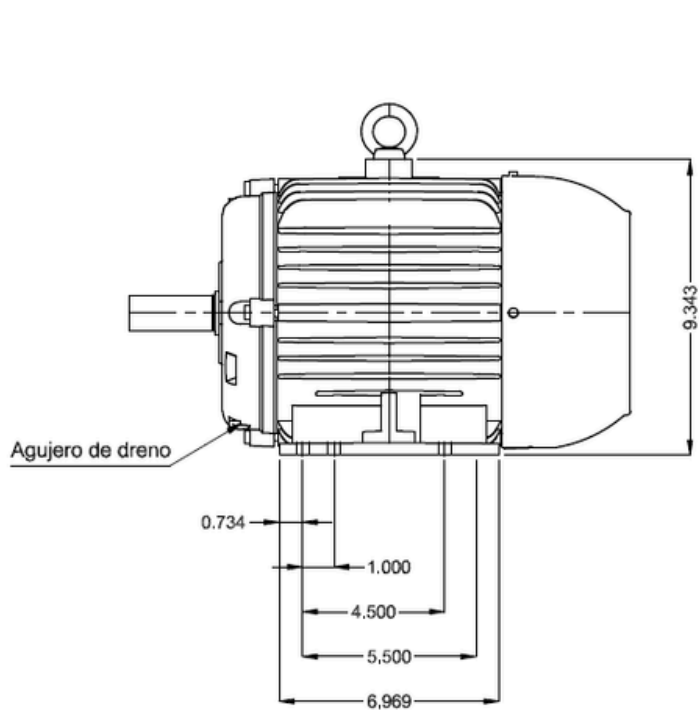
Fuerzas en la fundación	
Tracción máxima	265 lb
Compresión máxima	362 lb

Especificaciones Técnicas	
Carcasa	182/4T
Potencia	5 HP (3.7 kW)
Polos	4
Frecuencia	60 Hz
Tensión nominal	230/460 V
Corriente nominal	13.0/6.49 A
Corriente de arranque	97.4/48.7 A
Ip/In	7.5x(Cód. J)
Corriente en vacío	6.00/3.00 A
Rotación nominal	1750 rpm
Resbalamiento	2.78 %
Torque nominal	15.0 ft.lb
Torque de arranque	229 %
Torque máximo	300 %
Clase de aislamiento	F
Factor de servicio	1.25
Momento de inercia (J)	0.4003 sq.ft.lb
Categoría	B
Tiempo de rotor bloqueado	27s (frío) 15s (caliente)
Elevación de temperatura	80 K
Régimen de servicio	Cont.(S1)
Temperatura ambiente	-20°C hasta +40°C
Altitud	1000 m
Grado de protección	IP55
Método de refrigeración	IC411 - TEFC
Forma constructiva	F-1
Sentido de giro ¹	Ambos
Nivel de ruido ²	56.0 dB(A)
Método de Arranque	Partida directa
Masa aproximada ³	97.2 lb

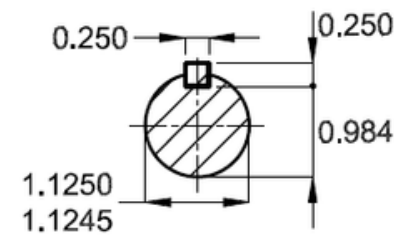
Pérdidas en puntos de funcionamiento estándar (velocidad; par), en porcentaje de la potencia nominal						
P1 (0,9;1,0)	P2 (0,5;1,0)	P3 (0,25;1,0)	P4 (0,9;0,5)	P5 (0,5;0,5)	P6 (0,5;0,25)	P7 (0,25;0,25)
11.1	9.3	9.4	5.6	3.9	2.7	1.9

Motor Trifásico de Inducción - Rotor de Jaula


Dimensiones



Punta del eje delantera



 contacto@mairsa.com.mx

 (33) 35-93-32-88



/mairsa



- Culiacán, Sinaloa
- Guadalajara, Jalisco
- Monterrey, Nuevo León
- Hermosillo, Sonora