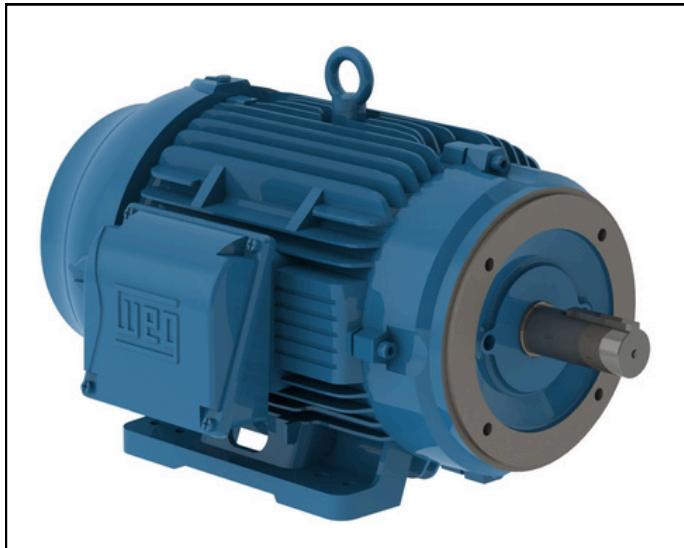


# Motor Trifásico de Inducción - Rotor de Jaula

W22 NEMA Premium Efficiency Trifásico



mairsa



Potencia	50%	75%	100%
Rendimiento (%)	87.5	88.5	89.5
Cos $\Phi$	0.61	0.71	0.79

	Delantero	Trasero
Tipo de cojinete	6207 ZZ	6206 ZZ
Sello	V'Ring	V'Ring
Intervalo de lubricación	-	-
Cantidad de lubricante	-	-
Tipo de lubricante	Mobil Polyrex EM	

Fuerzas en la fundación	
Tracción máxima	176 lb
Compresión máxima	266 lb

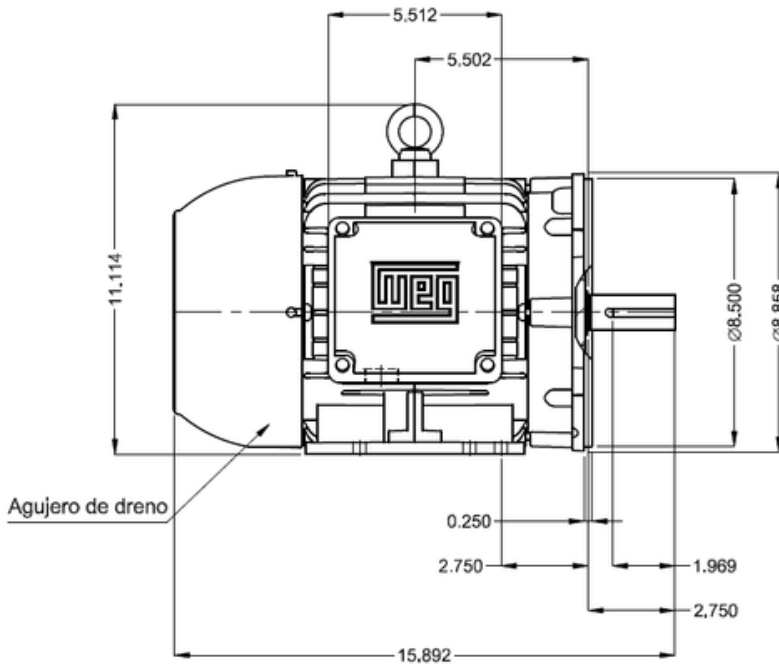
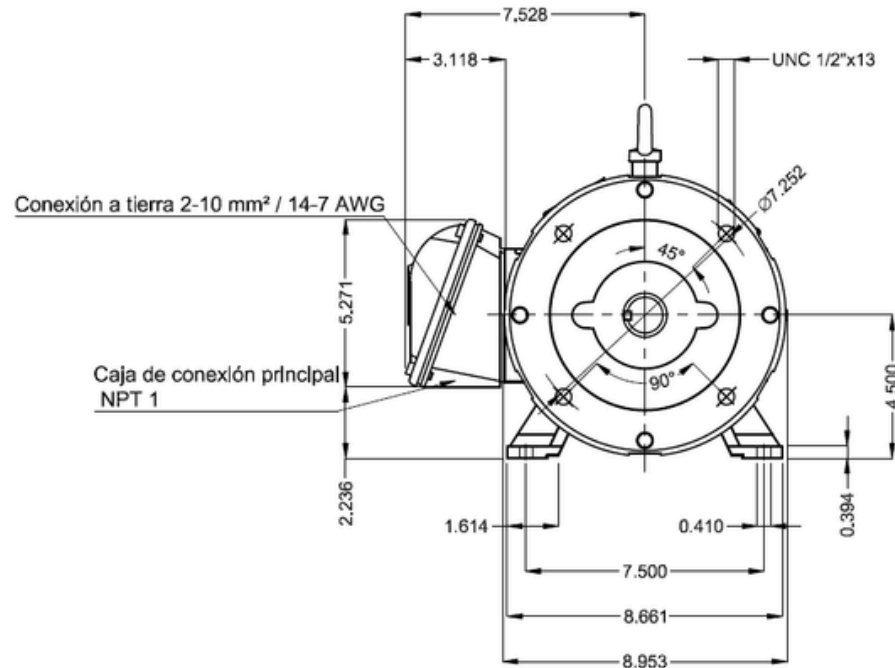
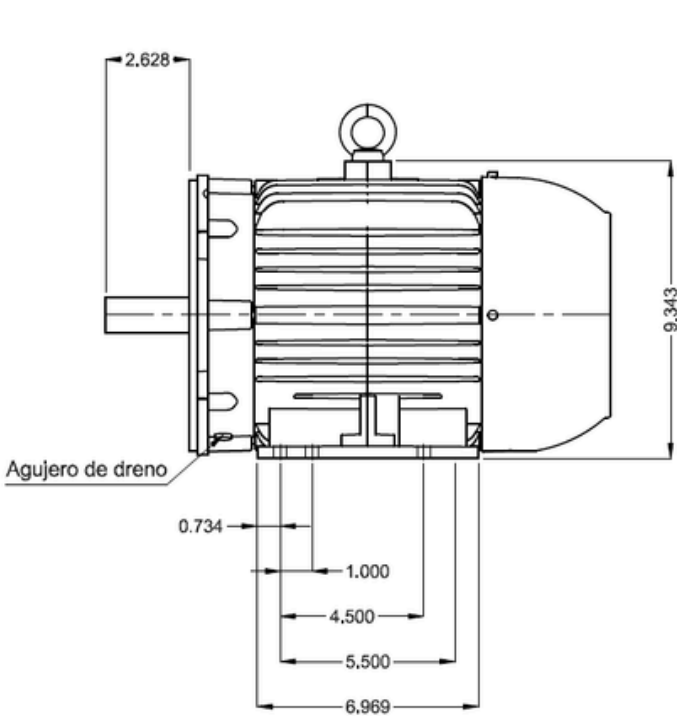
Especificaciones Técnicas	
Carcasa	182/4TC
Potencia	3 HP (2.2 kW)
Polos	4
Frecuencia	60 Hz
Tensión nominal	230/460 V
Corriente nominal	7.82/3.91 A
Corriente de arranque	63.3/31.7 A
Ip/In	8.1x(Cód. K)
Corriente en vacío	4.00/2.00 A
Rotación nominal	1760 rpm
Resbalamiento	2.22 %
Torque nominal	8.95 ft.lb
Torque de arranque	220 %
Torque máximo	330 %
Clase de aislamiento	F
Factor de servicio	1.25
Momento de inercia (J)	0.3401 sq.ft.lb
Categoría	B
Tiempo de rotor bloqueado	41s (frío) 23s (caliente)
Elevación de temperatura	80 K
Régimen de servicio	Cont.(S1)
Temperatura ambiente	-20°C hasta +40°C
Altitud	1000 m
Grado de protección	IP55
Método de refrigeración	IC411 - TEFC
Forma constructiva	F-1
Sentido de giro <sup>1</sup>	Ambos
Nivel de ruido <sup>2</sup>	56.0 dB(A)
Método de Arranque	Partida directa
Masa aproximada <sup>3</sup>	90.0 lb

Pérdidas en puntos de funcionamiento estándar (velocidad; par), en porcentaje de la potencia nominal						
P1 (0,9;1,0)	P2 (0,5;1,0)	P3 (0,25;1,0)	P4 (0,9;0,5)	P5 (0,5;0,5)	P6 (0,5;0,25)	P7 (0,25;0,25)
11.0	8.9	8.8	6.1	4.0	3.0	2.1

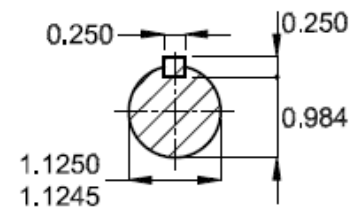


# Motor Trifásico de Inducción - Rotor de Jaula

## Dimensiones



### Punta del eje delantera



[contacto@mairsa.com.mx](mailto:contacto@mairsa.com.mx)

(33) 35-93-32-88



/mairsa



- Culiacán, Sinaloa
- Guadalajara, Jalisco
- Monterrey, Nuevo León
- Hermosillo, Sonora