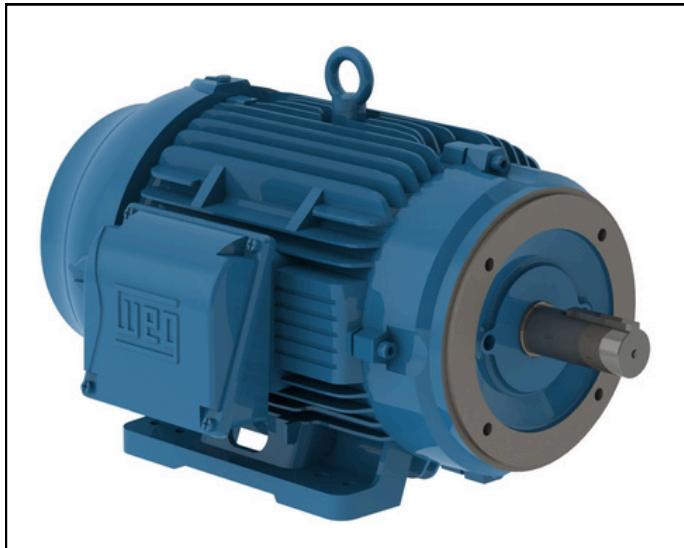


Motor Trifásico de Inducción - Rotor de Jaula

W22 NEMA Premium Efficiency Trifásico



mairsa



Potencia	50%	75%	100%
Rendimiento (%)	91.7	92.4	93.0
Cos Φ	0.68	0.79	0.84

	Delantero	Trasero
Tipo de cojinete	6309 C3	6209 C3
Sello	V'Ring	V'Ring
Intervalo de lubricación	20000 h	20000 h
Cantidad de lubricante	13 g	9 g
Tipo de lubricante	Mobil Polyrex EM	

Fuerzas en la fundación	
Tracción máxima	726 lb
Compresión máxima	1062 lb

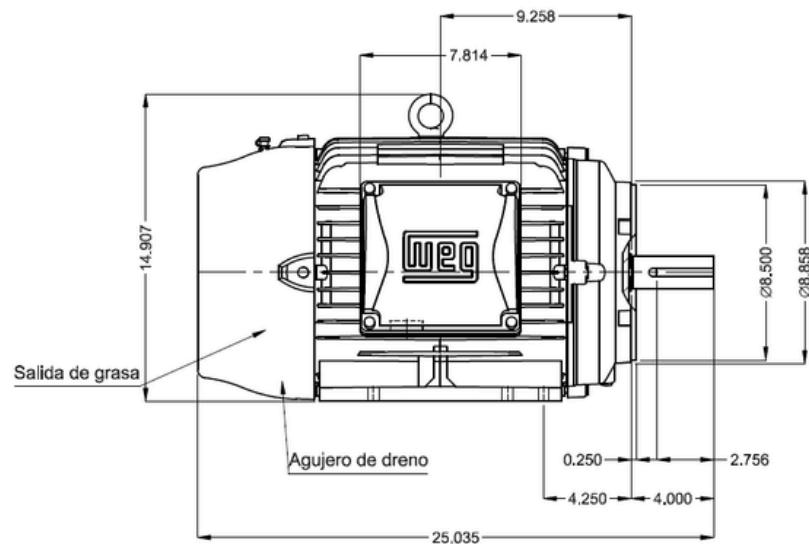
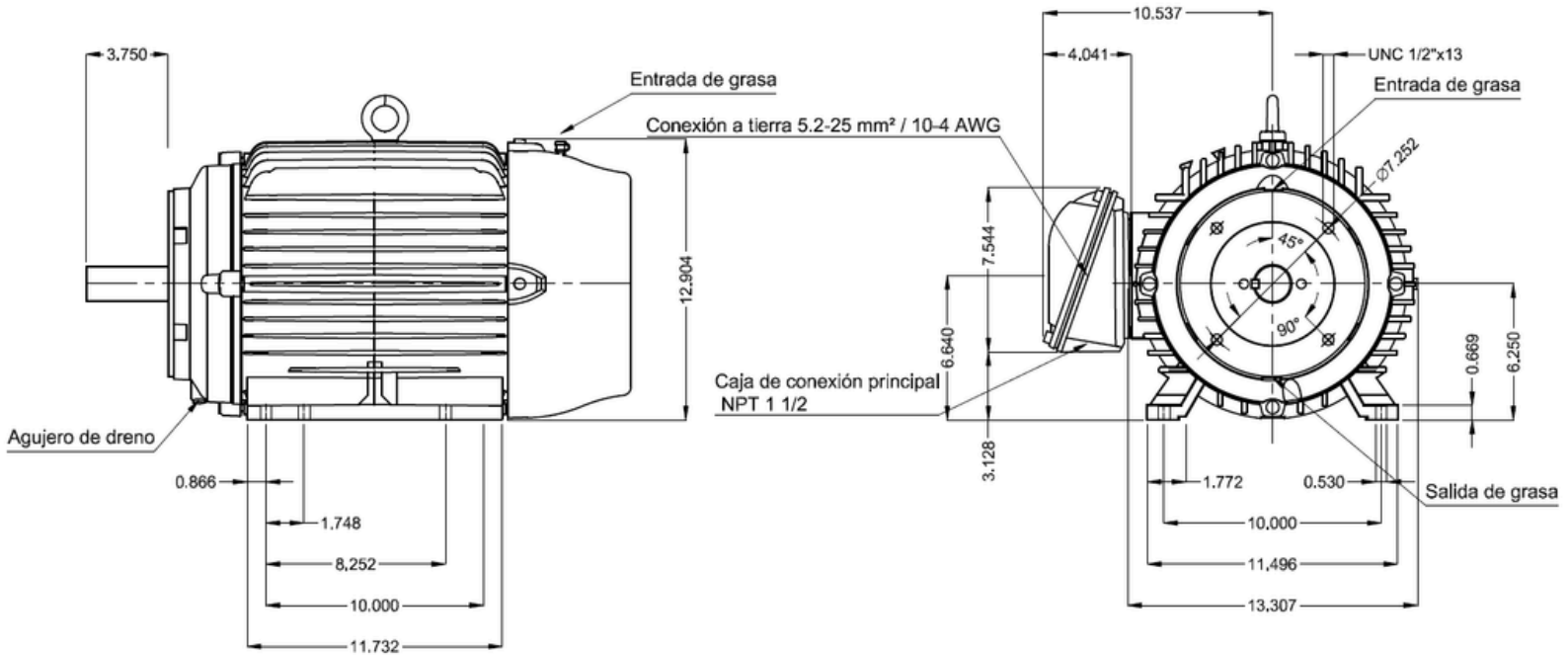
Especificaciones Técnicas	
Carcasa	254/6TC
Potencia	20 HP (15 kW)
Polos	4
Frecuencia	60 Hz
Tensión nominal	230/460 V
Corriente nominal	48.2/24.1 A
Corriente de arranque	313/157 A
Ip/In	6.5x(Cód. G)
Corriente en vacío	19.2/9.60 A
Rotación nominal	1770 rpm
Resbalamiento	1.67 %
Torque nominal	59.3 ft.lb
Torque de arranque	240 %
Torque máximo	260 %
Clase de aislamiento	F
Factor de servicio	1.25
Momento de inercia (J)	3.10 sq.ft.lb
Categoría	B
Tiempo de rotor bloqueado	32s (frío) 18s (caliente)
Elevación de temperatura	80 K
Régimen de servicio	Cont.(S1)
Temperatura ambiente	-20°C hasta +40°C
Altitud	1000 m
Grado de protección	IP55
Método de refrigeración	IC411 - TEFC
Forma constructiva	F-1
Sentido de giro ¹	Ambos
Nivel de ruido ²	64.0 dB(A)
Método de Arranque	Partida directa
Masa aproximada ³	336 lb

Pérdidas en puntos de funcionamiento estándar (velocidad; par), en porcentaje de la potencia nominal						
P1 (0,9;1,0)	P2 (0,5;1,0)	P3 (0,25;1,0)	P4 (0,9;0,5)	P5 (0,5;0,5)	P6 (0,5;0,25)	P7 (0,25;0,25)
7.5	6.5	6.0	3.5	2.5	1.6	1.2

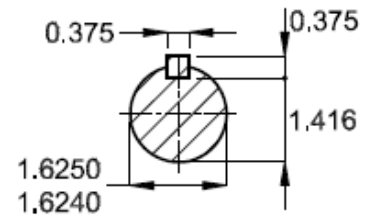


Motor Trifásico de Inducción - Rotor de Jaula


Dimensiones



Punta del eje delantera



 contacto@mairsa.com.mx

 (33) 35-93-32-88



/mairsa



- Culiacán, Sinaloa
- Guadalajara, Jalisco
- Monterrey, Nuevo León
- Hermosillo, Sonora