

Motor Trifásico de Inducción - Rotor de Jaula

W22 NEMA Premium Efficiency Trifásico



mairsa



Potencia	50%	75%	100%
Rendimiento (%)	85.5	86.5	86.5
Cos Φ	0.57	0.70	0.78

	Delantero	Trasero
Tipo de cojinete	6250 ZZ	6204 ZZ
Sello	V'Ring	V'Ring
Intervalo de lubricación	-	-
Cantidad de lubricante	-	-
Tipo de lubricante	Mobil Polyrex EM	

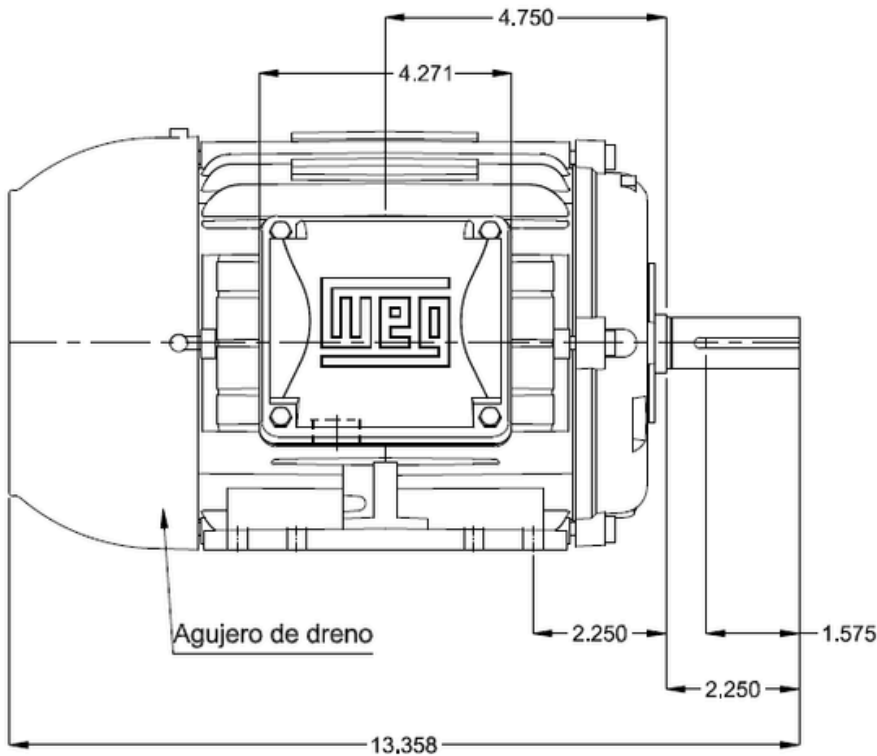
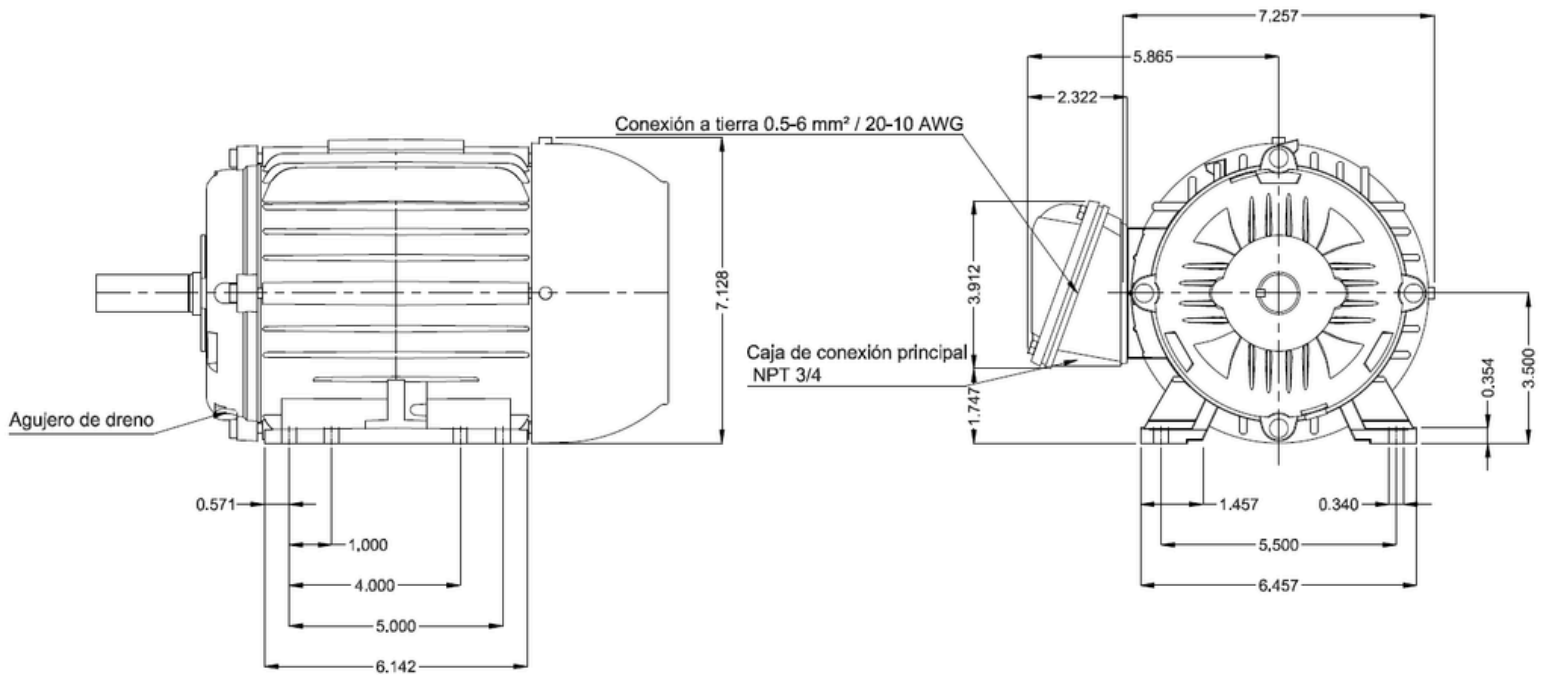
Fuerzas en la fundación	
Tracción máxima	158 lb
Compresión máxima	208 lb

Especificaciones Técnicas	
Carcasa	143/5T
Potencia	2 HP (1.5 kW)
Polos	4
Frecuencia	60 Hz
Tensión nominal	230/460 V
Corriente nominal	5.58/2.79 A
Corriente de arranque	46.3/23.2 A
Ip/In	8.3x(Cód. L)
Corriente en vacío	3.26/1.63 A
Rotación nominal	1750 rpm
Resbalamiento	2.78 %
Torque nominal	6.00 ft.lb
Torque de arranque	270 %
Torque máximo	320 %
Clase de aislamiento	F
Factor de servicio	1.25
Momento de inercia (J)	0.1561 sq.ft.lb
Categoría	B
Tiempo de rotor bloqueado	18s (frío) 10s (caliente)
Elevación de temperatura	80 K
Régimen de servicio	Cont.(S1)
Temperatura ambiente	-20°C hasta +40°C
Altitud	1000 m
Grado de protección	IP55
Método de refrigeración	IC411 - TEFC
Forma constructiva	F-1
Sentido de giro ¹	Ambos
Nivel de ruido ²	51.0 dB(A)
Método de Arranque	Partida directa
Masa aproximada ³	50.0 lb

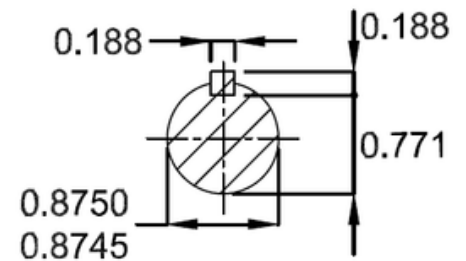
Pérdidas en puntos de funcionamiento estándar (velocidad; par), en porcentaje de la potencia nominal						
P1 (0,9;1,0)	P2 (0,5;1,0)	P3 (0,25;1,0)	P4 (0,9;0,5)	P5 (0,5;0,5)	P6 (0,5;0,25)	P7 (0,25;0,25)
15.0	12.8	12.1	8.4	6.0	4.7	3.5


Motor Trifásico de Inducción - Rotor de Jaula


Dimensiones



Punta del eje delantera



 contacto@mairsa.com.mx

 (33) 35-93-32-88



/mairsa



- Culiacán, Sinaloa
- Guadalajara, Jalisco
- Monterrey, Nuevo León
- Hermosillo, Sonora