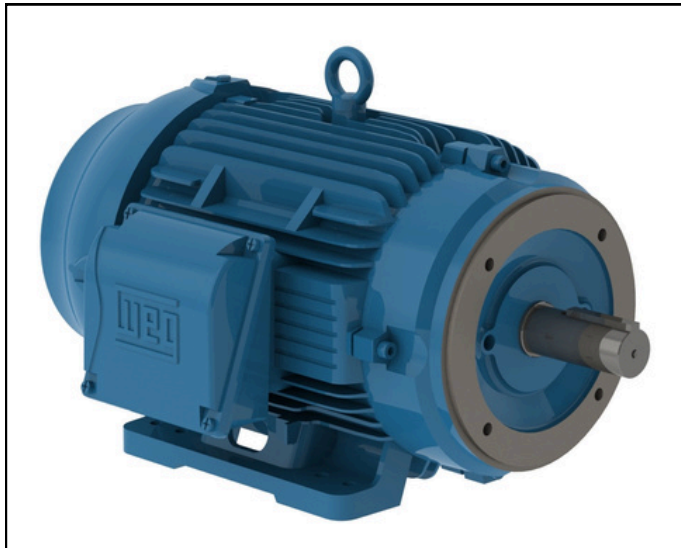


Motor Trifásico de Inducción - Rotor de Jaula

W22 NEMA Premium Efficiency Trifásico



mairsa



Potencia	50%	75%	100%
Rendimiento (%)	80.0	84.0	85.5
Cos Φ	0.55	0.68	0.75

	Delantero	Trasero
Tipo de cojinete	6205 ZZ	6204 ZZ
Sello	V'Ring	V'Ring
Intervalo de lubricación	-	-
Cantidad de lubricante	-	-
Tipo de lubricante	Mobil Polyrex EM	

Fuerzas en la fundación	
Tracción máxima	74 lb
Compresión máxima	121 lb

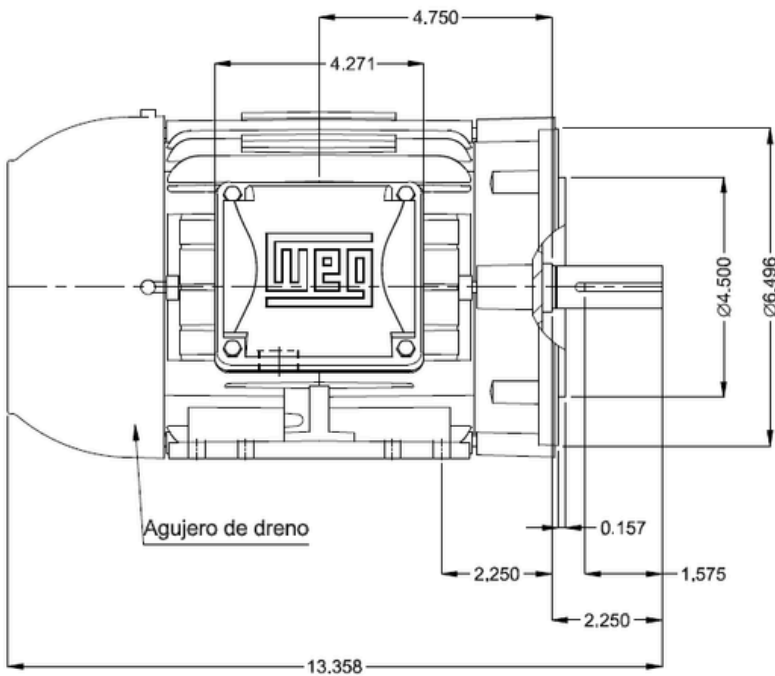
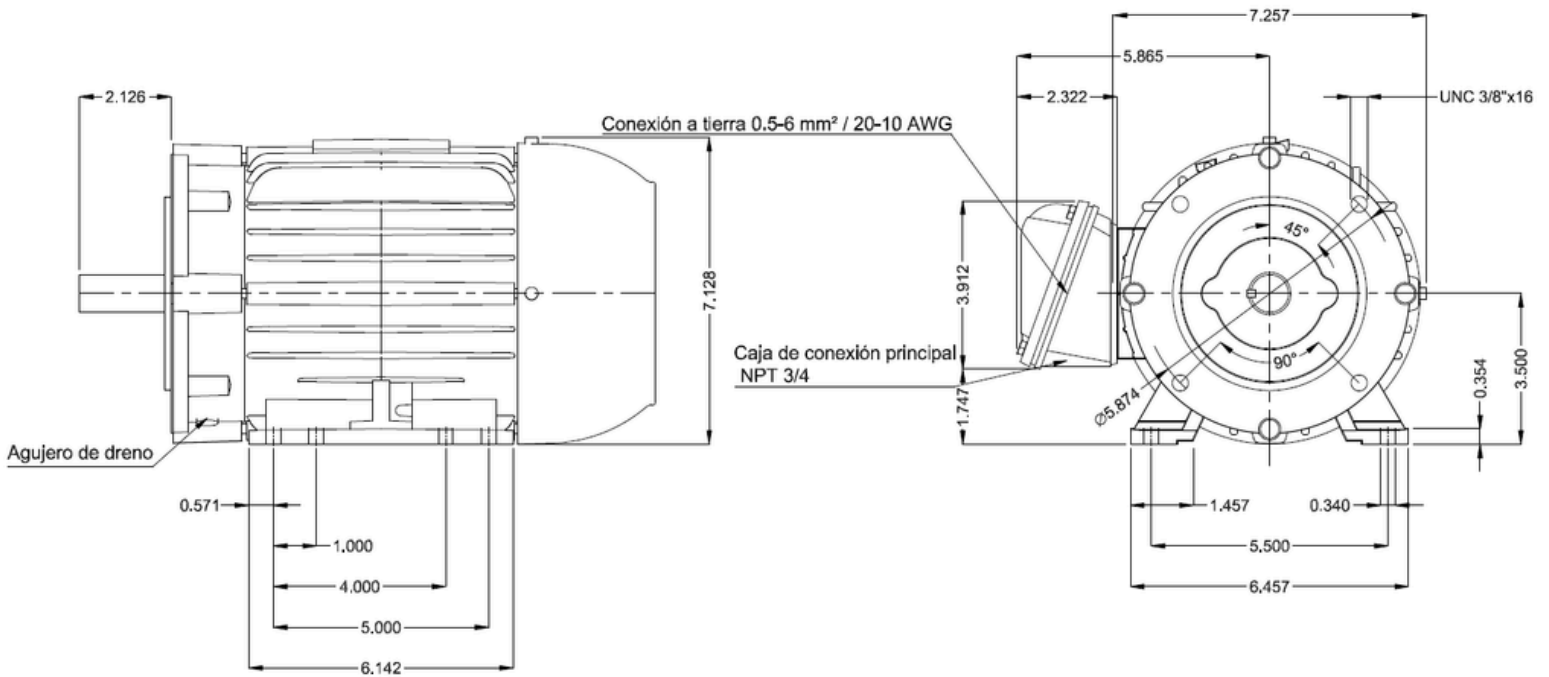
Especificaciones Técnicas	
Carcasa	143/5TC
Potencia	1 HP (0.75 kW)
Polos	4
Frecuencia	60 Hz
Tensión nominal	230/460 V
Corriente nominal	2.94/1.47 A
Corriente de arranque	25.3/12.6 A
Ip/In	8.6x(Cód. M)
Corriente en vacío	1.88/0.940 A
Rotación nominal	1760 rpm
Resbalamiento	2.22 %
Torque nominal	2.98 ft.lb
Torque de arranque	290 %
Torque máximo	350 %
Clase de aislamiento	F
Factor de servicio	1.25
Momento de inercia (J)	0.1172 sq.ft.lb
Categoría	B
Tiempo de rotor bloqueado	32s (frío) 18s (caliente)
Elevación de temperatura	80 K
Régimen de servicio	Cont.(S1)
Temperatura ambiente	-20°C hasta +40°C
Altitud	1000 m
Grado de protección	IP55
Método de refrigeración	IC411 - TEFC
Forma constructiva	F-1
Sentido de giro ¹	Ambos
Nivel de ruido ²	51.0 dB(A)
Método de Arranque	Partida directa
Masa aproximada ³	46.9 lb

Pérdidas en puntos de funcionamiento estándar (velocidad; par), en porcentaje de la potencia nominal						
P1 (0,9;1,0)	P2 (0,5;1,0)	P3 (0,25;1,0)	P4 (0,9;0,5)	P5 (0,5;0,5)	P6 (0,5;0,25)	P7 (0,25;0,25)
15.9	12.8	12.5	10.1	7.0	5.8	4.3

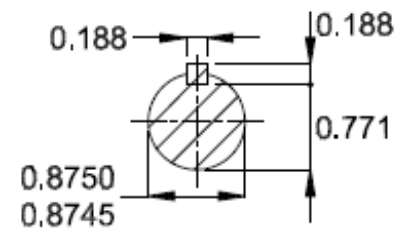


Motor Trifásico de Inducción - Rotor de Jaula


Dimensiones



Punta del eje delantera



 contacto@mairsa.com.mx

 (33) 35-93-32-88



/mairsa



- Culiacán, Sinaloa
- Guadalajara, Jalisco
- Monterrey, Nuevo León
- Hermosillo, Sonora