

# Motor Monofásico de Inducción

W22 - 10 HP (7.5 kW)



mairsa



Potencia	Empezar	50%	75%	100%
Rendimiento (%)	-	77.9	82.5	84.0
Factor de potencia	0.76	0.92	0.94	0.95

Tipo de carga	--
Par de la carga	--
Inercia de la carga ( $J=GD^2/4$ )	--
<b>Esfuerzos en la base</b>	
Tracción máxima	--
Compresión máxima	--

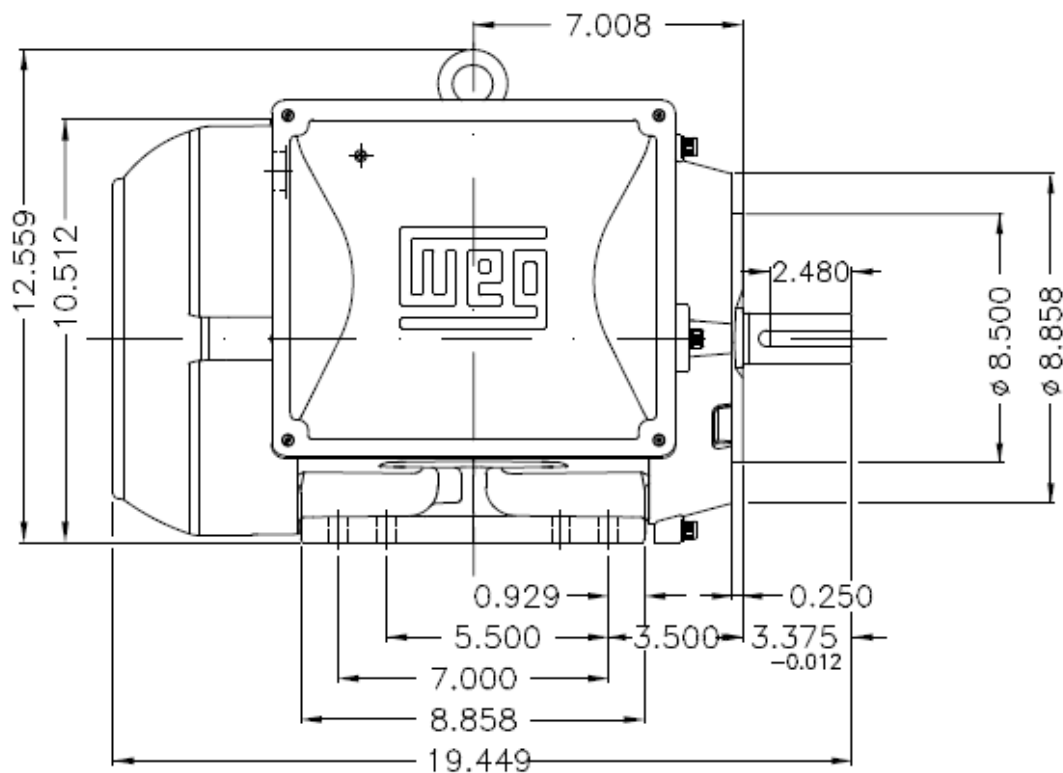
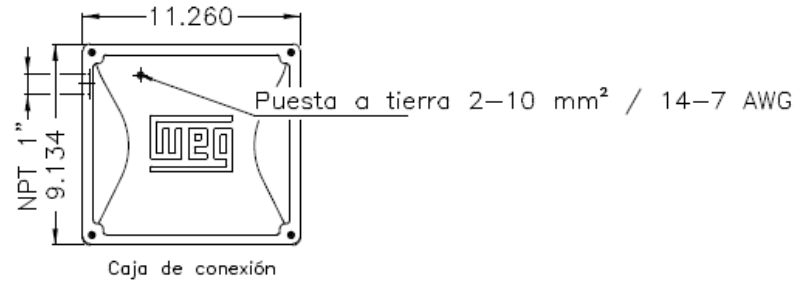
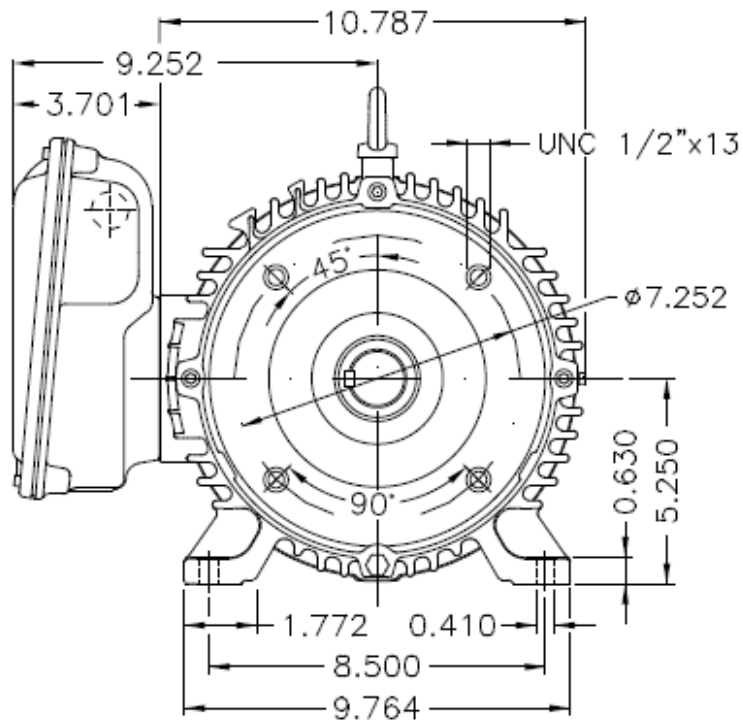
	Delantero	Trasero
Tipo de rodamiento	6308-ZZ	6206-ZZ
Intervalo de lubricación	-	-
Cantidad de lubricante	-	-
Tipo de lubricante	MOBIL POLYREX EM	

Normas	
Especificación	MG1 - Part 10
Ensayos	MG1 - Part 12
Ruido	MG1 - Part 9
Vibración	-
Tolerancia	MG1 - Part 12

Especificaciones Técnicas	
Carcasa	213/5TC
Potencia	10 HP (7.5 kW)
Polos	4
Frecuencia	60 Hz
Tensión nominal	208-230/460 V
Corriente nominal	44.5-40.8/20.4 A
Corriente de arranque	273/137 A
Ia/In (p.u.)	6.7
Corriente en vacío	11.2/5.60 A
Rotación nominal	1740 rpm
Deslizamiento	3.33 %
Par nominal	40.9 Nm
Par de arranque	260 %
Par mínimo	220 %
Par máximo	240 %
Clase de aislamiento	F
Factor de servicio	1.15 (1.00 en 208V)
Momento de inercia (J)	0.0486 kgm <sup>2</sup>
Tiempo de rotor bloqueado	6 s (caliente)
Régimen de servicio	Cont.(S1)
Temperatura ambiente	-20 °C hasta +40 °C
Altitud	1000 m
Grado de protección	IP55
Método de enfriamiento	IC411 - TEFC
Forma constructiva	F-1
Sentido de giro <sup>1</sup>	Ambos
Nivel de ruido <sup>2</sup>	63.0 dB(A)
Clase de vibración	-
Método de arranque	Partida directa
Acoplamiento	Directo
Masa aproximada <sup>3</sup>	88.6 kg
Plan de pintura	207A
Color	RAL 5009

# Motor Monofásico de Inducción

## Dimensiones



[contacto@mairsa.com.mx](mailto:contacto@mairsa.com.mx)

(33) 35-93-32-88



/mairsa



- Culiacán, Sinaloa
- Guadalajara, Jalisco
- Monterrey, Nuevo León
- Hermosillo, Sonora